



WORKOM

Standard Workflows



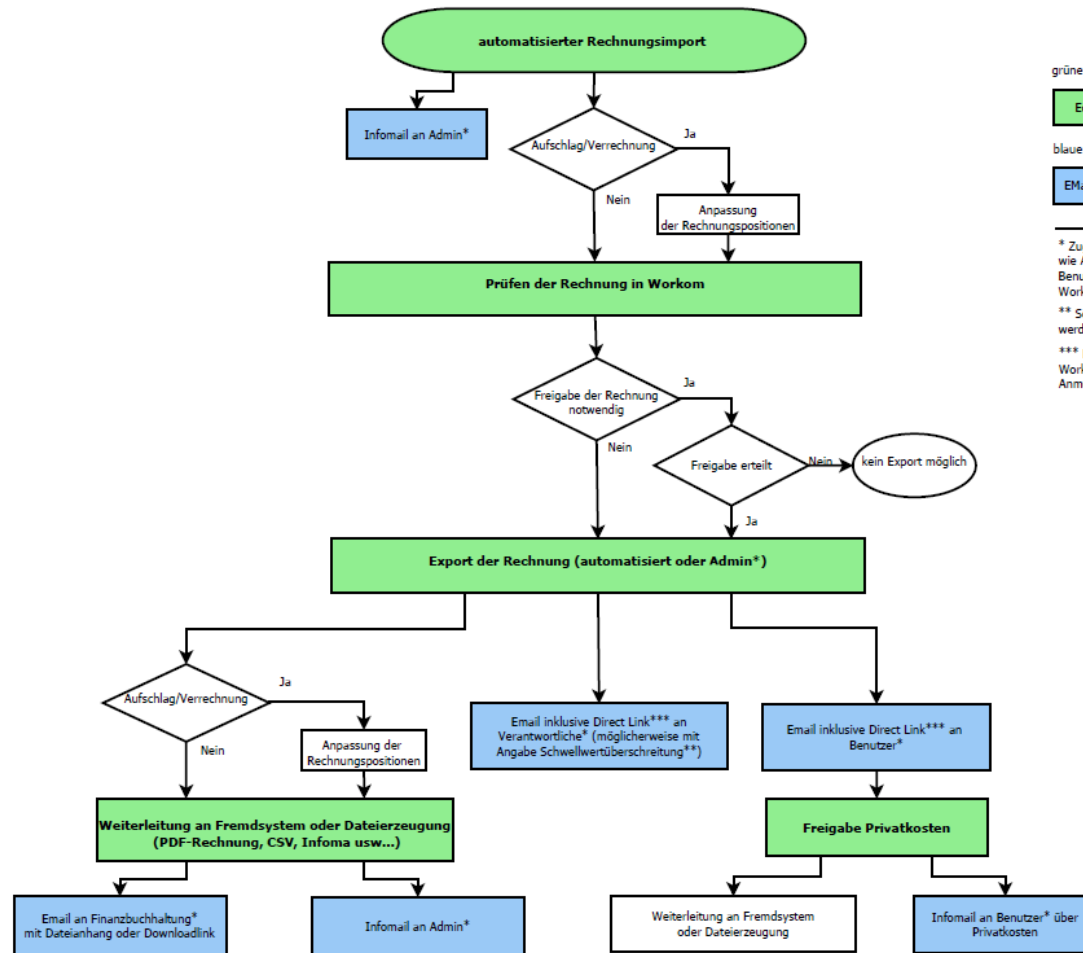
Agenda

- Rechnungsimpport
 - Benachrichtigung über Rechnungseingang
- Rechnungsverarbeitung
 - Infomail
 - Mitarbeiter
 - Verantwortliche
 - Freigabe
 - Privatkostenabrechnung
- Export
- Berichte
- Einfache Tarifoptimierung
- Schnittstellen



Übersicht

Workom Standard-Workflow



grüne Kennzeichnung bedeutet wichtige Eckpunkte

Eckpunkt

blaue Kennzeichnung bedeutet Emailversand

Emailversand

* Zugehörigkeit zu Personengruppen, wie Administratoren, Finanzbuchhaltung, Benutzer, Verantwortliche können in Workom gepflegt werden

** Schwellwerte können in Workom gepflegt werden

*** Direct Links sind Links auf die betreffende Workomseite. Direct Links können ohne Anmeldung in Workom aufgerufen werden!

Rechnungsimpport

- WORKOM unterstützt zahlreiche Provider wie z.B. Telekom, Vodafone, O2 und Arcor
- Standardmäßig werden Administratoren über den Eingang neuer Rechnungen und den Importstatus informiert
- Die originale elektronische Rechnung bleibt erhalten und dient als Nachweis gegenüber dem Finanzamt
 - Voraussetzung hierfür ist die revisions sichere Bereitstellung der Rechnung durch den Provider wie sie etwa die Telekom bietet



Rechnungsverarbeitung (1)

■ **Infomail**

Email mit Informationen über angefallene Kosten, bei Bedarf auch mit Auflistung der Einzelverbindungen, schafft Kostenbewußtsein und fördert proaktive Tarifierung durch die Mitarbeiter bzw. Verantwortliche

■ **Mitarbeiter**

- Information zu entstandenen Kosten
- Aufschlüsselung der Rechnungspositionen möglich
- Bereitstellung des Einzelverbindungsachweises möglich

■ **Verantwortliche**

- Information über Gesamtkosten je Mitarbeiter
- Berücksichtigung von Schwellwerten
 - Schwellwerte können je Mitarbeiter angepasst werden



Rechnungsverarbeitung (2)

■ **Freigabe einer Rechnung**

Die Rechnungsfreigabe unterstützt einen Genehmigungsprozess wahlweise für die Bezahlung und/oder die interne Weiterverrechnung der Rechnungen

■ **Controlling / Administration**

- Freigabe der Gesamtrechnung

■ **Mitarbeiter / Verantwortliche**

- Freigabe der eigenen Kosten bzw. der Kosten für die eigene Kostenstelle
- Datenzugriff über einen persönlichen Bereich in WORKOM
 - Benutzerfreundlich über einen ‚Direct Link‘, ohne Eingabe von Zugangsdaten möglich

■ **Ablehnung einer Rechnung**

Ablehnung der entstandenen Kosten mit Angabe einer Begründung zur Klärung oder Eskalation zum Provider



Rechnungsverarbeitung (3)

■ **Privatkostenabrechnung**

- Mitarbeiter markieren private Gespräche in WORKOM
 - Mitarbeiter werden per Email informiert
 - Zugriff über personalisierten ‚Direct Link‘, ohne Eingabe von Zugangsdaten möglich
- Abrechnung erfolgt über Gehaltsabrechnung
- Arbeitgeber kann das private Telefonieren dadurch offiziell erlauben
 - Keine Geltendmachung von geldwerten Leistungen



Export

- Exports bieten die Möglichkeit Daten in weiterführenden Systemen, wie z.B. einem ERP System weiterzuverarbeiten. WORKOM bietet hierfür standardmäßig einen Workflow auf Rechnungsebene. Eine komfortable Möglichkeit für manuelle Datenauswertung bieten die WORKOM Berichte
 - Inhalt und Dateiformat werden i.d.R. an Kundenwünsche angepasst.
- **Standardexport**
 - Rechnungssumme je Rufnummer
- **Typische Beispiele**
 - Rechnungssumme je Kostenstelle
 - Rechnungssumme je Mitarbeiter
 - Privatkosten je Mitarbeiter
- **Exportformate**
 - Dateiexport als CSV oder Excel
 - Automatischer Versand per Email möglich



Berichte

- Die WORKOM Berichte sind eine flexible Möglichkeit die verfügbaren Daten jederzeit gezielt auszuwerten. Hierfür stehen eine Vielzahl von Berichtstypen mit weitreichenden Filtermöglichkeiten zur Verfügung
- **Beispiele**
 - Summe je Benutzer, Rufnummer, Kostenstelle, Kundennummer, Rechnung, ...
 - Jahresbericht
 - Kostengrenzüberschreitung
 - Auslandsverbindungen, ... u.v.m.
- **Weitere Funktionalität**
 - Speichern von Berichtseinstellungen zur regelmäßigen Ausführung
 - Export der Daten für die Weiterverarbeitung und Auswertung



Tarifrechner

- Kostensimulation für unterschiedliche Tarife
 - Insbesondere ist damit die regelmäßige Auswertung der verwendeten Tarife innerhalb des geltenden Rahmenvertrags möglich.
- Vorschlag des günstigsten Tarifes mit Angabe der Kostenersparnis
- Zusammenfassung des Gesamtverbrauches und der entstandenen Kosten



Datenaustausch mit weiteren Systemen

■ Automatisierte Schnittstellen

- Zum regelmäßigen Abgleich der Basisdaten, wie Mitarbeiter, Rufnummern, Kostenstellen und weiterer Organisationsspezifischer Daten
- Login per Smartcard durch Anbindung an Mitarbeiterverzeichnis
- Rechnungs- und Verrechnungsdaten zur Weitergabe an nachgelagerte ERP Systeme

■ Basisdatenimport

- Durch Validierung der Importdaten und Backup der Datenbank, können vordefinierte Bestandsdatenimporte gefahrlos durch den Kunden, ohne Inanspruchnahme des Services vorgenommen werden

■ Export

- Exportdateien können für die Weiterverarbeitung in Folgesystemen verwendet werden



Kontakt

alphasystems gmbh
Pröllstraße 17
86157 Augsburg

Tel. +49 (0)821-50 981-0
Fax. +49 (0)821-50 981-509
info@alphasystems.com
www.alphasystems.com

Twitter: alphasystems_de
Facebook:
www.facebook.com/alphasystems

